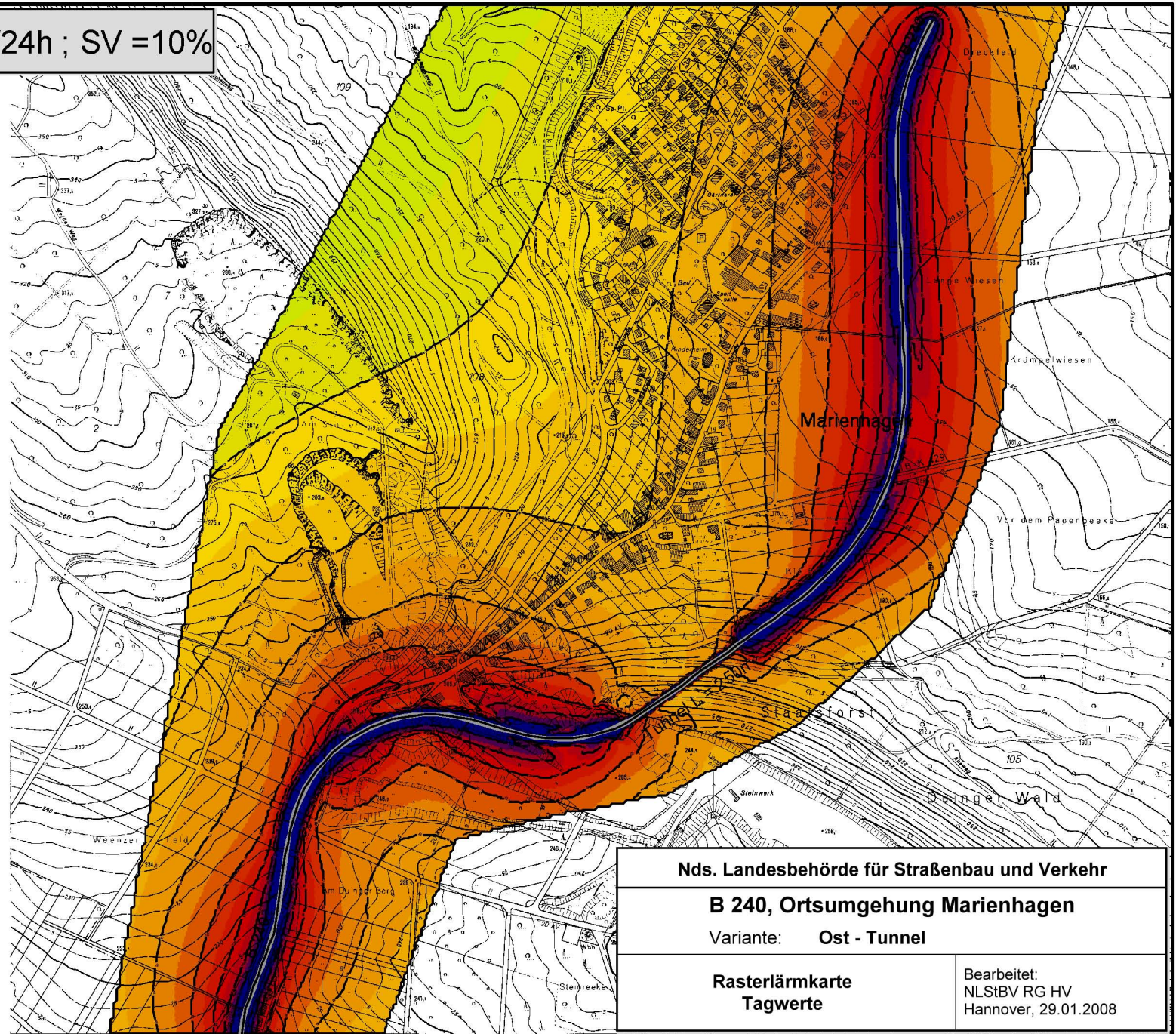




DTV: 5.000Kfz/24h ; SV =10%



Pegelwerte  
LrT  
in dB(A)

<= 24
24 < <= 28
28 < <= 32
32 < <= 36
36 < <= 40
40 < <= 44
44 < <= 48
48 < <= 52
52 < <= 56
56 < <= 60
60 < <= 64
64 <

0 50 100 200 300 400  
m

Nds. Landesbehörde für Straßenbau und Verkehr

**B 240, Ortsumgehung Marienhagen**

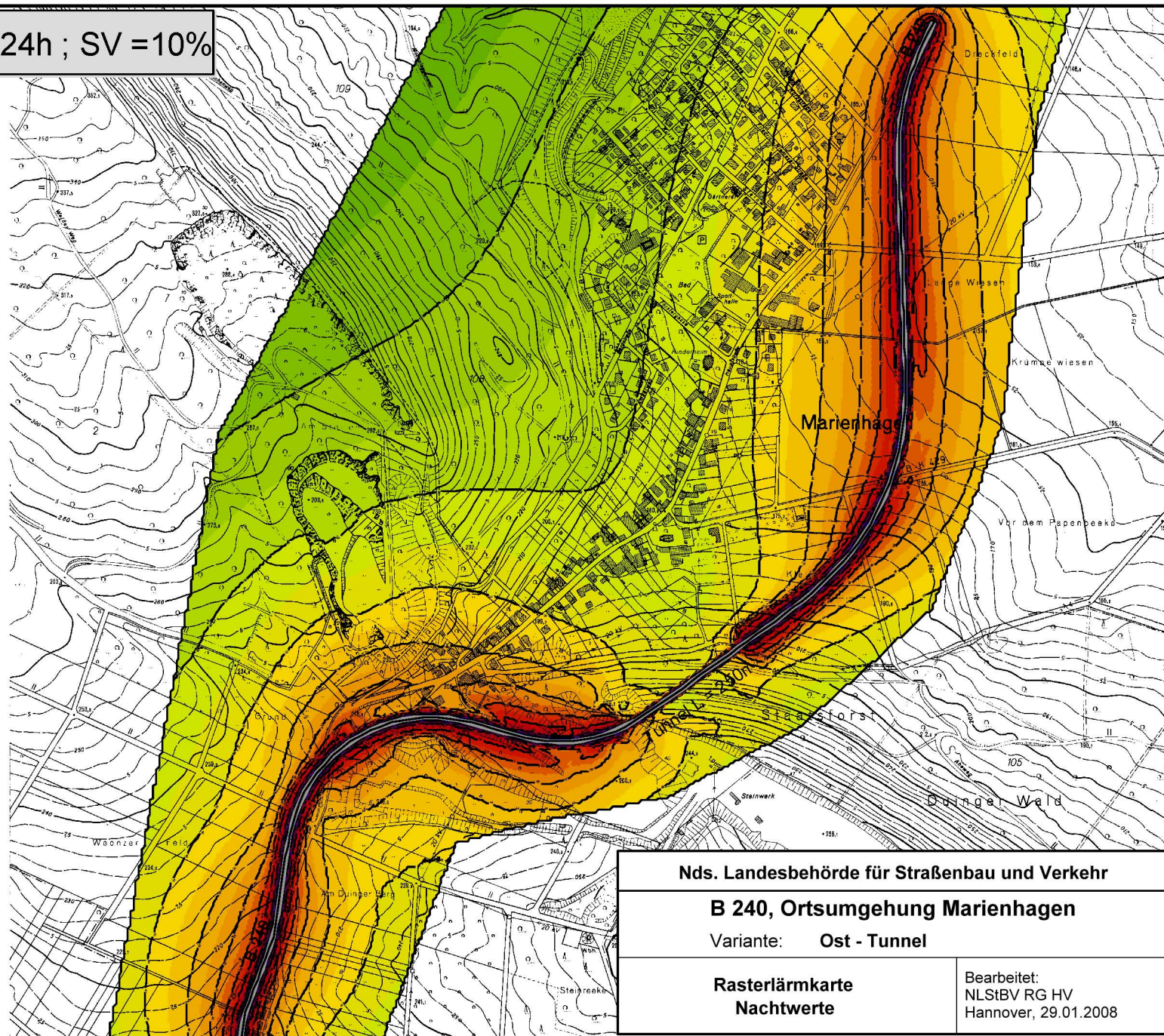
Variante: **Ost - Tunnel**

**Rasterlärmkarte  
Tagwerte**

Bearbeitet:  
NLStBV RG HV  
Hannover, 29.01.2008



DTV: 5.000Kfz/24h ; SV = 10%



Pegelwerte  
LrN  
in dB(A)

<= 24
24 < <= 28
28 < <= 32
32 < <= 36
36 < <= 40
40 < <= 44
44 < <= 48
48 < <= 52
52 < <= 56
56 < <= 60
60 < <= 64
64 <

0 50 100 200 300 400 m

Nds. Landesbehörde für Straßenbau und Verkehr

**B 240, Ortsumgehung Marienhagen**

Variante: **Ost - Tunnel**

**Rasterlärmkarte  
Nachtwerte**

Bearbeitet:  
NLStBV RG HV  
Hannover, 29.01.2008

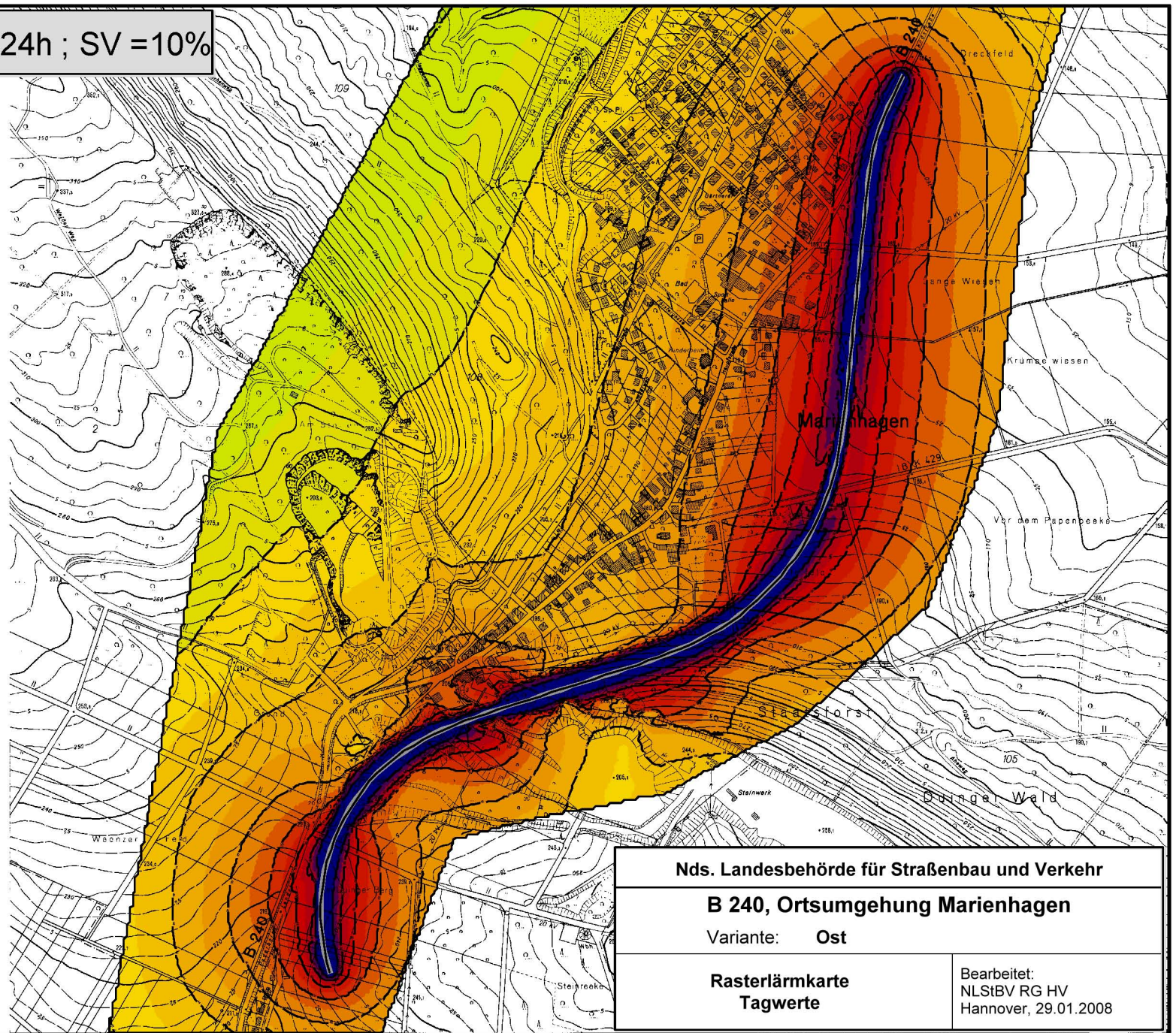


DTV: 5.000Kfz/24h ; SV =10%

Pegelwerte  
LrT  
in dB(A)

<= 24
24 < <= 28
28 < <= 32
32 < <= 36
36 < <= 40
40 < <= 44
44 < <= 48
48 < <= 52
52 < <= 56
56 < <= 60
60 < <= 64
64 <

0 50 100 200 300 400 m



Nds. Landesbehörde für Straßenbau und Verkehr

**B 240, Ortsumgehung Marienhagen**

Variante: Ost

**Rasterlärmkarte  
Tagwerte**

Bearbeitet:  
NLStBV RG HV  
Hannover, 29.01.2008

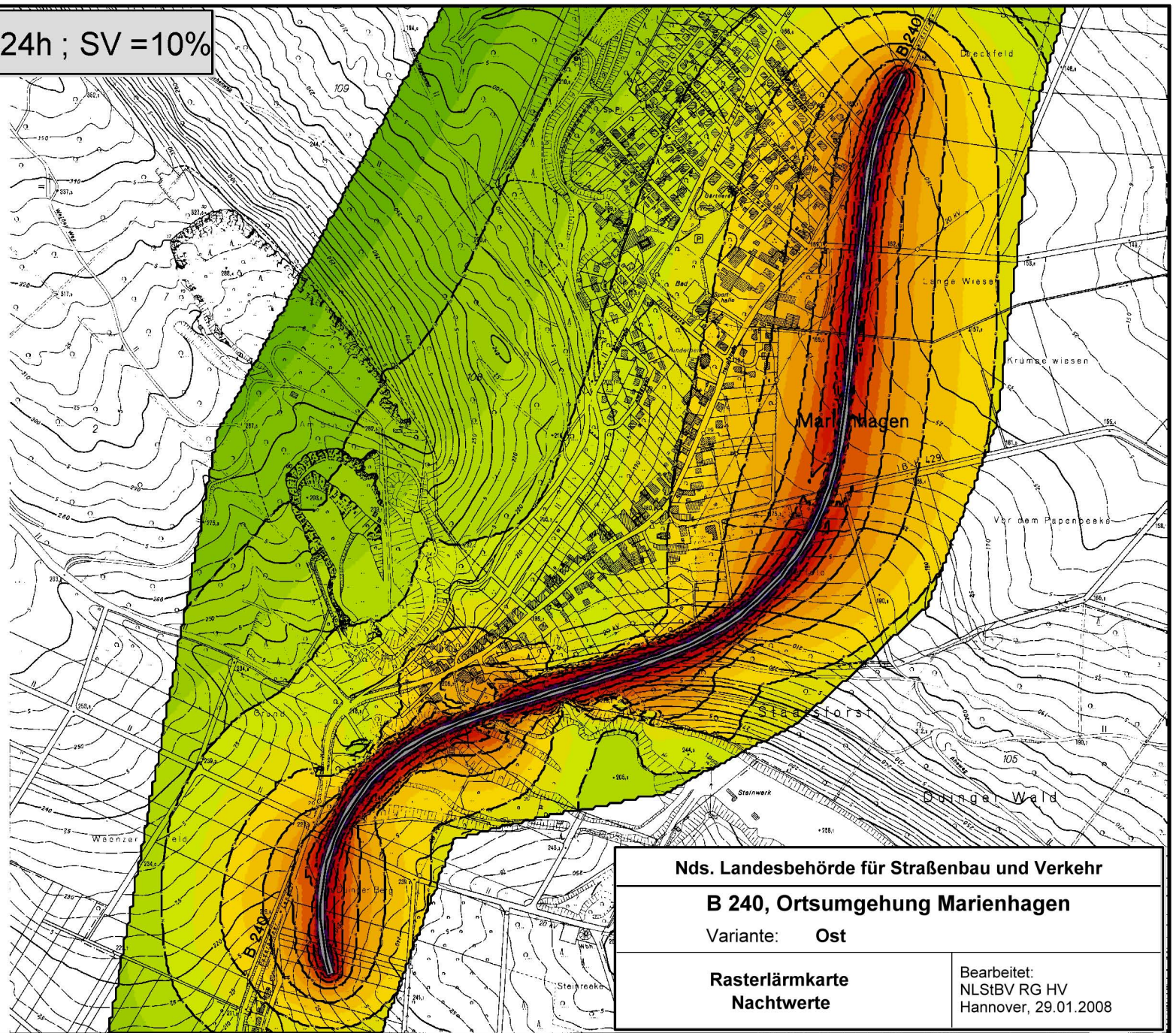


DTV: 5.000Kfz/24h ; SV =10%

Pegelwerte  
LrN  
in dB(A)

<= 24
24 < <= 28
28 < <= 32
32 < <= 36
36 < <= 40
40 < <= 44
44 < <= 48
48 < <= 52
52 < <= 56
56 < <= 60
60 < <= 64
64 <

0 50 100 200 300 400 m



Nds. Landesbehörde für Straßenbau und Verkehr

**B 240, Ortsumgehung Marienhagen**

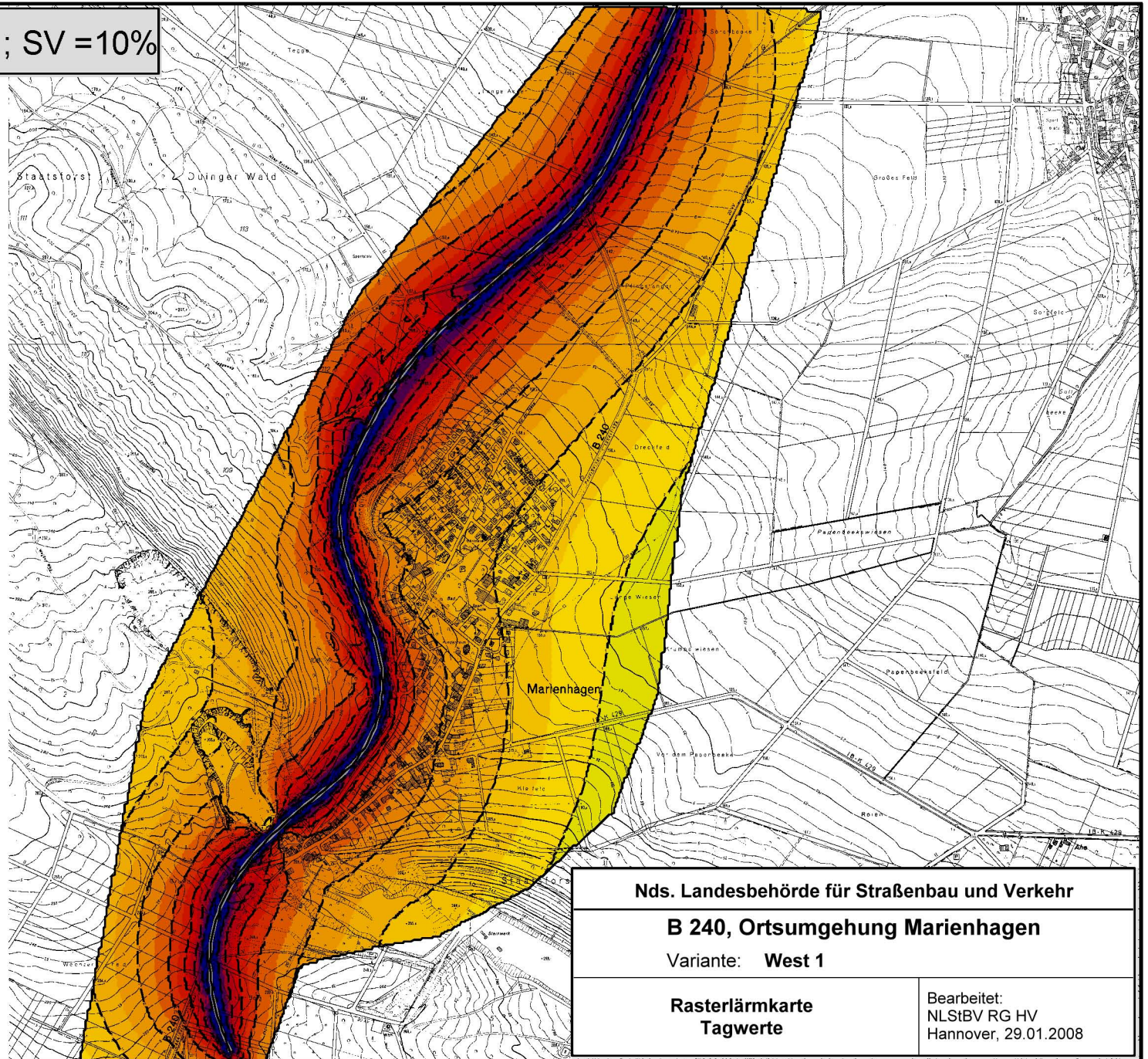
Variante: Ost

**Rasterlärmkarte  
Nachtwerte**

Bearbeitet:  
NLStBV RG HV  
Hannover, 29.01.2008



DTV: 5.000Kfz/24h ; SV =10%



Pegelwerte  
LrT  
in dB(A)

<= 24
24 < <= 28
28 < <= 32
32 < <= 36
36 < <= 40
40 < <= 44
44 < <= 48
48 < <= 52
52 < <= 56
56 < <= 60
60 < <= 64
64 <

0 50 100 200 300 400 500 600 700 800  
m

Nds. Landesbehörde für Straßenbau und Verkehr

**B 240, Ortsumgehung Marienhagen**

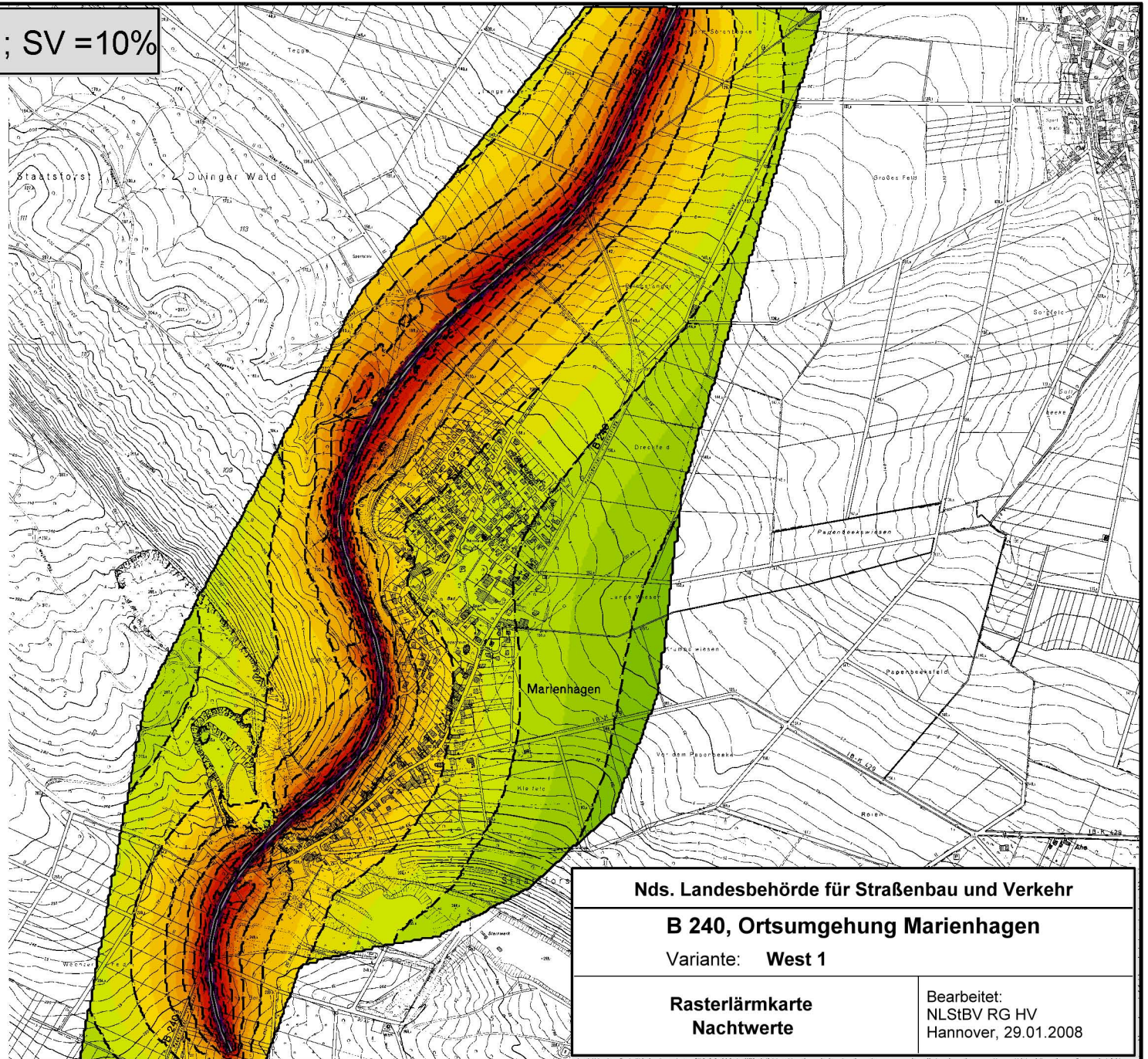
Variante: **West 1**

**Rasterlärmkarte  
Tagwerte**

Bearbeitet:  
NLStBV RG HV  
Hannover, 29.01.2008



DTV: 5.000Kfz/24h ; SV = 10%



Pegelwerte  
LrN  
in dB(A)

<= 24
24 < <= 28
28 < <= 32
32 < <= 36
36 < <= 40
40 < <= 44
44 < <= 48
48 < <= 52
52 < <= 56
56 < <= 60
60 < <= 64
64 <

0 50 100 200 300 400 500 600 700 800  
m

Nds. Landesbehörde für Straßenbau und Verkehr

**B 240, Ortsumgehung Marienhagen**

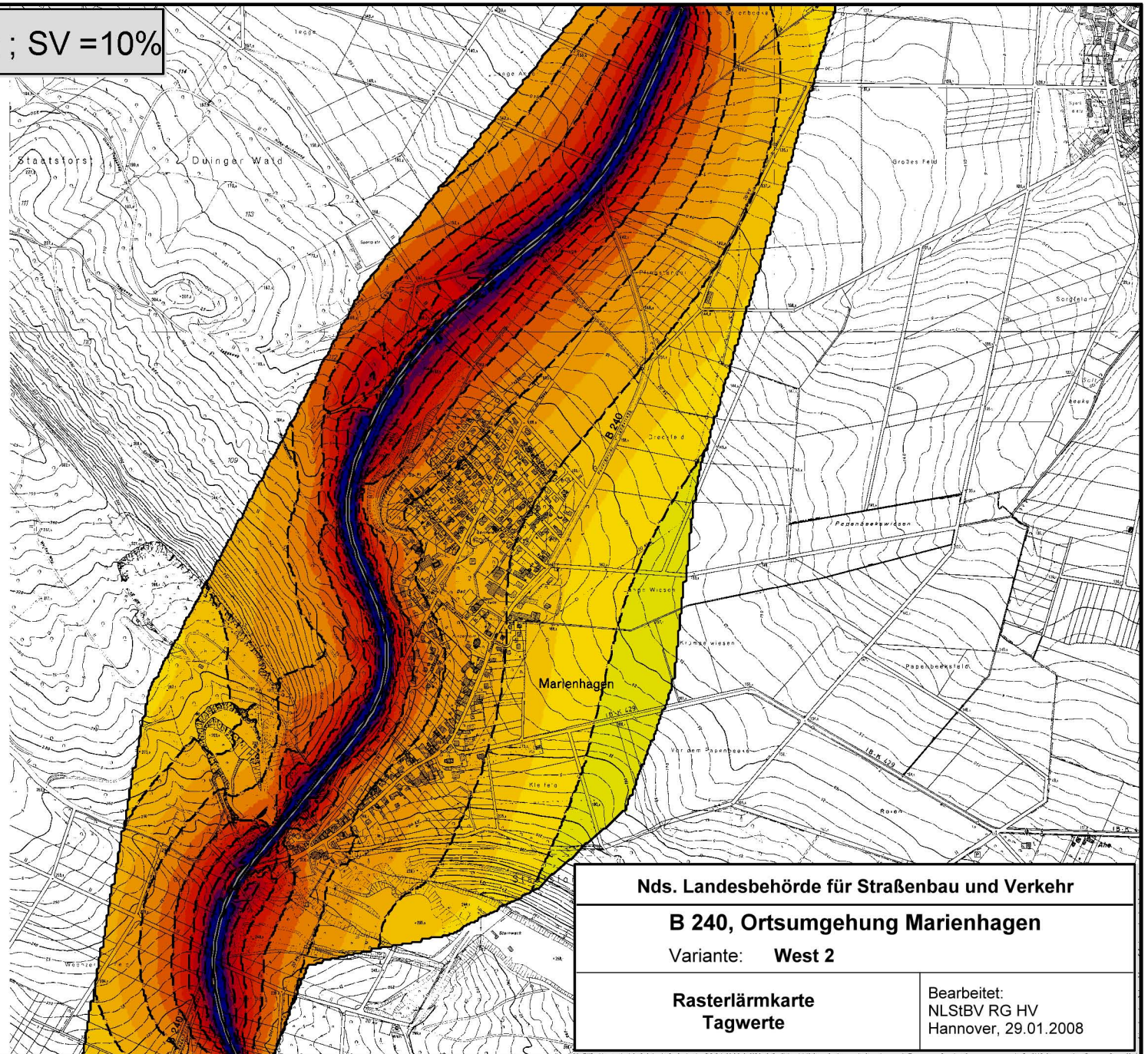
Variante: **West 1**

**Rasterlärmkarte  
Nachtwerte**

Bearbeitet:  
NLStBV RG HV  
Hannover, 29.01.2008



DTV: 5.000Kfz/24h ; SV =10%



Pegelwerte  
LrT  
in dB(A)

<= 24
24 < <= 28
28 < <= 32
32 < <= 36
36 < <= 40
40 < <= 44
44 < <= 48
48 < <= 52
52 < <= 56
56 < <= 60
60 < <= 64
64 <

0 50 100 200 300 400 500 600 700 800  
m

Nds. Landesbehörde für Straßenbau und Verkehr

**B 240, Ortsumgehung Marienhagen**

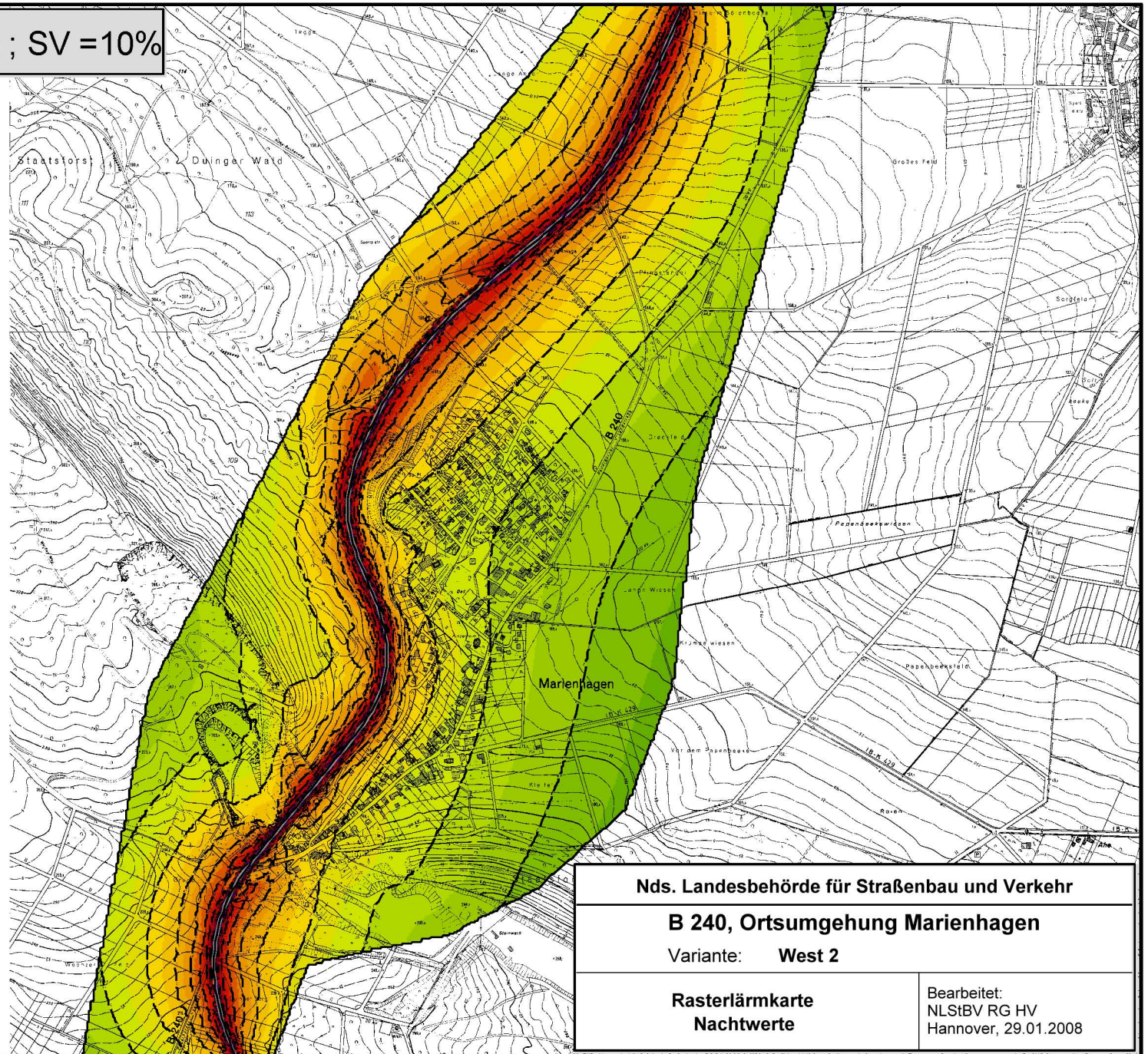
Variante: **West 2**

**Rasterlärmkarte  
Tagwerte**

Bearbeitet:  
NLStBV RG HV  
Hannover, 29.01.2008



DTV: 5.000Kfz/24h ; SV =10%



Pegelwerte  
LrN  
in dB(A)

<= 24
24 < <= 28
28 < <= 32
32 < <= 36
36 < <= 40
40 < <= 44
44 < <= 48
48 < <= 52
52 < <= 56
56 < <= 60
60 < <= 64
64 <

0 50 100 200 300 400 500 600 700 800  
m

Nds. Landesbehörde für Straßenbau und Verkehr

**B 240, Ortsumgebung Marienhagen**

Variante: **West 2**

**Rasterlärmkarte  
Nachtwerte**

Bearbeitet:  
NLStBV RG HV  
Hannover, 29.01.2008